

# No.01 ▶デザインイラスト(全身(正面)・カラー(色付))



## ▶キャラクター名

いろ鳥どり

## ▶テーマにしたSDGs

6. 安全な水とトイレを世界中に, 14. 海の豊かさを守ろう, 15. 陸の豊かさを守ろう



## ▶キャラクターのストーリー(200字以内)

自然や環境の守り神。自分の身体が陸や海などでできているので、自分が病気になってしまうと地球環境を破壊してしまう。そのため、いつも身体の健康（SDGs）に気をつけている。

## ▶キャラクターの説明(それぞれ20字以内)

性格	優しくて強いけど怖がり
特徴	SDGsのトサカがある
趣味特技	趣味は空を飛ぶことで、特技は動体視力
好きなもの	色とりどりの物

## No.02 ▶デザインイラスト(全身(正面)・カラー(色付))



### ▶キャラクター名

ワイコル

### ▶テーマにしたSDGs

5. ジェンダー平等を実現しよう



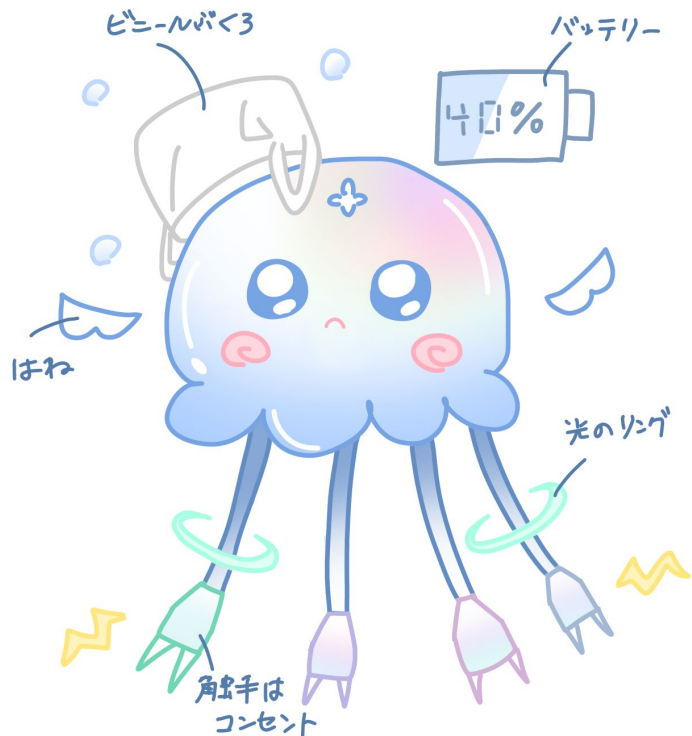
### ▶キャラクターのストーリー(200字以内)

男の子でもかわいいものが好き。  
女の子でもかっこいいものが好き。  
♀ + ♂ = (わ)イコルから誕生したワイコル。  
性別、服装関係なくそれぞれの個性が活かされる世界になる  
ように今日もワイコルが活躍します。

### ▶キャラクターの説明(それぞれ20字以内)

性格	いつも笑顔で優しくて穏やか
特徴	ファッションデザイナー
趣味特技	100%本人の要望に応じて洋服をデザイン
好きなもの	みんなの個性あふれる笑顔

## No.03 ▶デザインイラスト(全身(正面)・カラー(色付))



### ▶キャラクター名

ぷか

### ▶テーマにしたSDGs

7. エネルギーをみんなに。そしてクリーンに, 14. 海の豊かさを守ろう



### ▶キャラクターのストーリー(200字以内)

海を守るために未来から飛んできた電腦クラゲのぷかちゃん。水の中じゃなくても常にぷかぷかと浮いている。海が大好き。ぷかちゃんの出す泡は酸素となり地球に届く。充電をしないとバッテリー切れになってへなへなしてしまう。また、ぷかちゃんの触手からは電気が放出させる。これで地球のエネルギーも助けたいと思ってる。頭に被るビニール袋は、海で拾ってから気に入ってつけてるらしい。海にゴミがあったらパクッと食べてしまう

### ▶キャラクターの説明(それぞれ20字以内)

性格	天真爛漫で明るい。常に笑顔を振りまいてる
特徴	頭上のバッテリー、リング、ビニール袋、羽
趣味特技	充電する事、エネルギー(電気)を出す事
好きなもの	泡、海、虹など綺麗なものが好き。

## No.04 ▶デザインイラスト(全身(正面)・カラー(色付))



### ▶キャラクター名

ピースジョン

### ▶テーマにしたSDGs

5. ジェンダー平等を実現しよう, 10. 人や国の不平等をなくそう, 16. 平和と公正をすべての人に



### ▶キャラクターのストーリー(200字以内)

平和（ピース）と鳩（ピジョン）をかけた名を持ち、江戸川区の紋章は鳩だからか江戸川で生まれた。裁判官として平等を守り、マジシャンとして肩の帽子から平和の黄色いバラ・デイジーと正義のリンドウを咲かせる。王冠には天秤とオリーブの花が輝く。

### ▶キャラクターの説明(それぞれ20字以内)

性格	誰に対しても平等で正義感が強い。
特徴	天秤王冠で平等性を測ることができる。
趣味特技	鳩なのになぜか早歩きが得意。
好きなもの	助けた人の笑顔、エンタメ

## No.05 ▶デザインイラスト(全身(正面)・カラー(色付))



モクデン



### ▶キャラクター名

モクデン

### ▶テーマにしたSDGs

7. エネルギーをみんなに。そしてクリーンに, 15. 陸の豊かさも守ろう



### ▶キャラクターのストーリー(200字以内)

頭の角から日光を集め、それでエネルギーをつくり、手の電球からそれを出すことができる不思議な妖精。出身地の森から巣立った時、世界にはエネルギーが足りないところや、自然を大切にしない人たちを見て、エネルギーと自然の大切さを伝える旅に出た。背中に背負っている葉っぱボードに乗って世界を滑りまわっている。頭につけているゴーグルはお母さんにもらった大切なもの。

### ▶キャラクターの説明(それぞれ20字以内)

性格	わんぱくで活発
特徴	頭の角、手についてる電球
趣味特技	スケボー、スノボー、おしゃべり
好きなもの	日光、自然、お母さんにもらったゴーグル



## No.06 ▶デザインイラスト(全身(正面)・カラー(色付))



### ▶キャラクター名

スイマン

### ▶テーマにしたSDGs

6. 安全な水とトイレを世界中に, 14. 海の豊かさを守ろう



### ▶キャラクターのストーリー(200字以内)

スイマンは普段、海や川などの水辺で生活していて流れてくるゴミを拾っている  
掃除がとにかく好きで、陸でも水中でと息が出来るため、汚いものや場所を見ると掃除してしまう  
スイマンにくっついて二羽の鳩は流されているところをスイマンが助け、それ以降、勝手についてくるようになった

### ▶キャラクターの説明(それぞれ20字以内)

性格	優しい
特徴	常にニコニコしている
趣味特技	趣味 ゴミ拾い、掃除 特技 泳ぎ
好きなもの	綺麗な物や掃除のしがいがある物

## No.07 ▶デザインイラスト(全身(正面)・カラー(色付))



### ▶キャラクター名

エレキ先生

### ▶テーマにしたSDGs

4. 質の高い教育をみんなに, 7. エネルギーをみんなに。そしてクリーンに



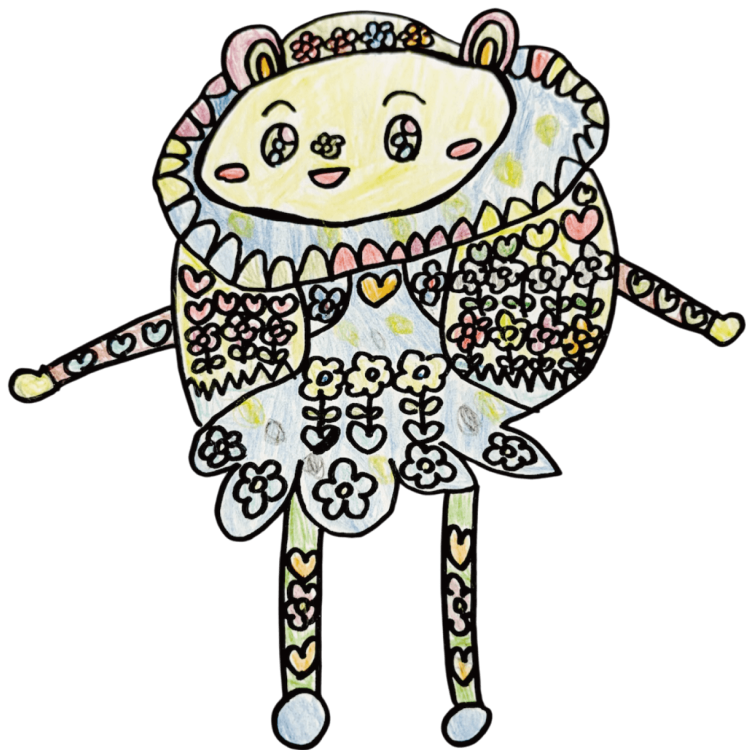
### ▶キャラクターのストーリー(200字以内)

子どもの頃、変わり者だと思っていた自分を、素晴らしい個性なのだと先生が教えてくれました。その先生に憧れ、エレキ先生は教師になりました。子ども達や太陽の光にパワーをもらい、エネルギーとして発電します。しっぽのコンセントで電気を供給できます。たまに失敗して黒こげになることも...。

### ▶キャラクターの説明(それぞれ20字以内)

性格	子どもに好かれる、ちょっぴりドジな先生。
特徴	自ら発電し、学校の電力を支えている。
趣味特技	趣味は読書。特技クッキング。
好きなもの	子ども達の笑顔。暖かな太陽の光。

## No.08 ▶デザインイラスト(全身(正面)・カラー(色付))



### ▶キャラクター名

はなまちうさぎ

### ▶テーマにしたSDGs

11. 住み続けられるまちづくりを, 15. 陸の豊かさも守ろう, 16. 平和と公正をすべての人に



### ▶キャラクターのストーリー(200字以内)

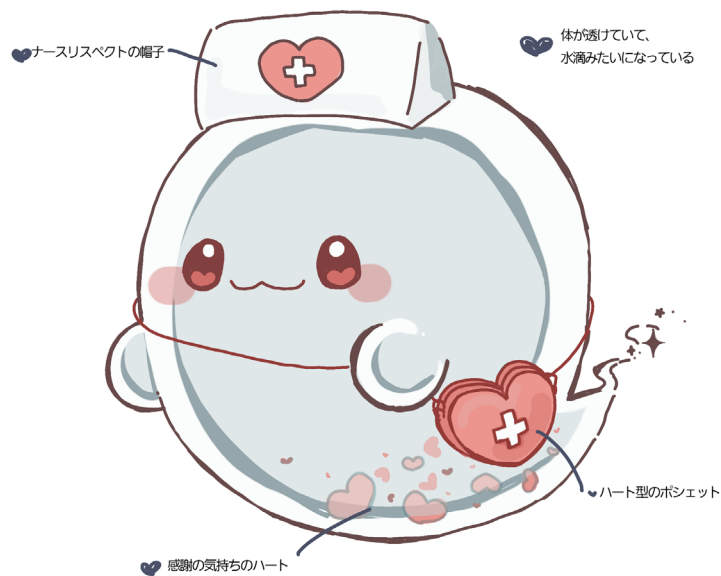
はなまちうさぎは散歩が大好きです。江戸川の町を歩いて、緑やお花の足りない場所を見つけると、優しい心と体で育てているお花をまわりにふりまいて町をパッと明るくしています。

### ▶キャラクターの説明(それぞれ20字以内)

性格	綺麗好きでちょっぴり恥ずかしがり屋です。
特徴	体中に優しい心で育てた花がついています。
趣味特技	ストレッチとお散歩です。
好きなもの	お花とオムライスとドーナツです。



## No.09 ▶デザインイラスト(全身(正面)・カラー(色付))



### ▶キャラクター名

ヘルミィ

### ▶テーマにしたSDGs

3. すべての人に健康と福祉を



### ▶キャラクターのストーリー(200字以内)

医療や福祉を正しく受けられなかった人達の涙が集まって生まれた優しい幽霊。悲しい涙を流す人たちがいなくなるよう、日々空から街を見守っている。今まで助けた人達の感謝の気持ちがハートになり、彼女の透けた体内に残る。

### ▶キャラクターの説明(それぞれ20字以内)

性格	相手想いで一緒に悩んでくれるくらい優しい
特徴	人々を助ける看護師リスペクトのナース帽
趣味特技	人からの相談に乗ること！解決すること！
好きなもの	♡が溜まるのが好きなので、人々からの感謝

## No.10 ▶デザインイラスト(全身(正面)・カラー(色付))



### ▶キャラクター名

まんぷぐくん

### ▶テーマにしたSDGs

2. 飢餓をゼロに, 14. 海の豊かさを守ろう



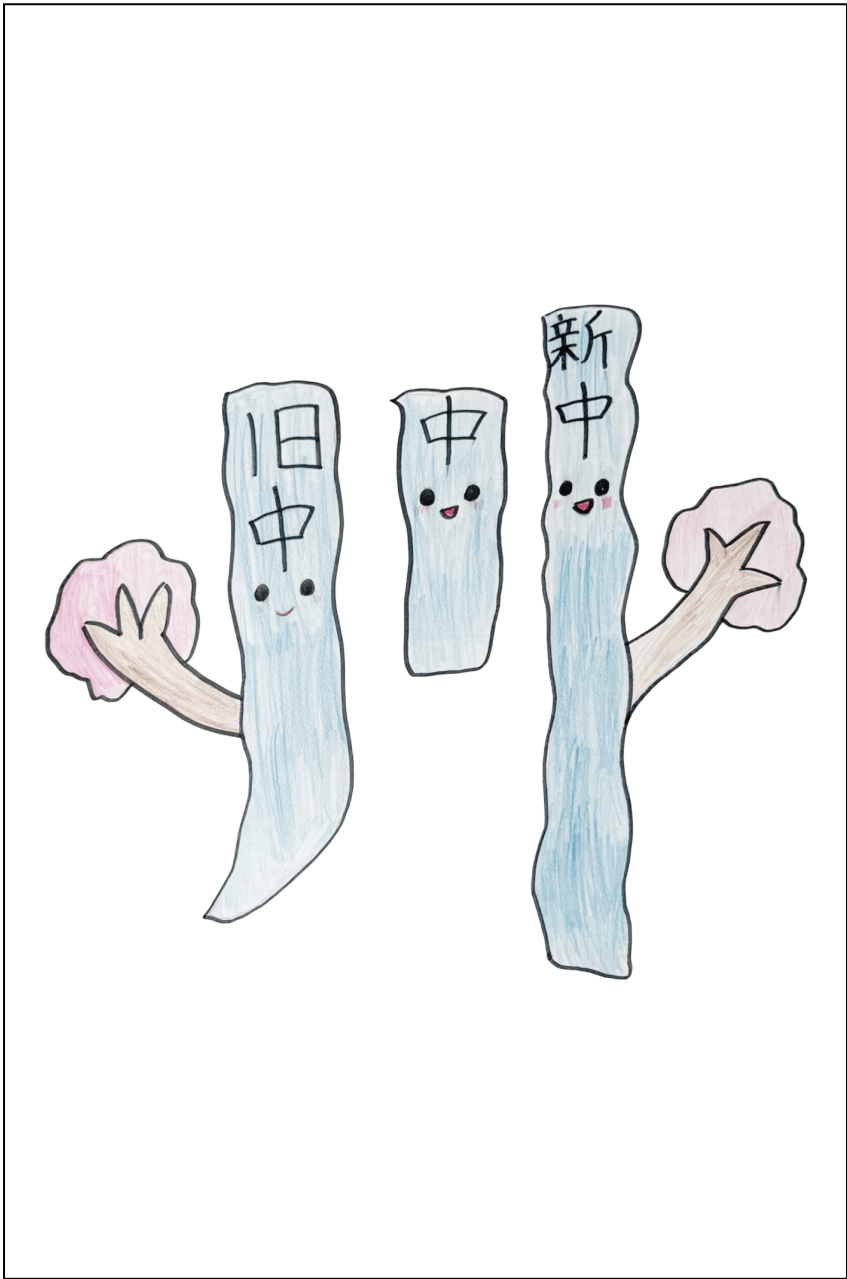
### ▶キャラクターのストーリー(200字以内)

まんぷぐくんは美味しい食べ物を求め上陸したフグです。どんな食べ物でも残さず平らげ、フードロス無くすことを目指しています。「まんぷぐ♪」が口癖です。海の食べ物が少なくなってきたこともあって、陸の食べ物に夢中です。ぽよぽよのお腹はフグ特有の膨らみなのか、ぽっちゃりお腹なのかはまんぷぐくんのみぞ知る。

### ▶キャラクターの説明(それぞれ20字以内)

性格	のん気で食いしん坊
特徴	ぽよぽよのお腹がチャームポイント
趣味特技	大食い（胃袋がブラックホール並）
好きなもの	みんなが残しがちなピーマン、ブロッコリー

# No.11 ▶デザインイラスト(全身(正面)・カラー(色付))



## ▶キャラクター名

なかがわん

## ▶テーマにしたSDGs

6. 安全な水とトイレを世界中に, 11. 住み続けられるまちづくりを, 13. 気候変動に具体的な対策を



## ▶キャラクターのストーリー(200字以内)

江戸川区にある中川（旧中川・中川・新中川）から生まれた妖精。三世代をイメージした家族でもあります。川のいきものをつかさどり、せせらぎの美しさや、虫の音のハーモニーを大切にします。きれいな川の水は江戸川区民の団結で守られています。

## ▶キャラクターの説明(それぞれ20字以内)

性格	トリオの漫才師みたいににぎやか
特徴	団結が強く、他人に優しい
趣味特技	三人とも植生の観察が趣味
好きなもの	きれい好きで川をきれいに保てたい

## No.12 ▶デザインイラスト(全身(正面)・カラー(色付))



### ▶キャラクター名

コメッピ

### ▶テーマにしたSDGs

2. 飢餓をゼロに, 12. つくる責任、つかう責任, 13. 気候変動に具体的な対策を



### ▶キャラクターのストーリー(200字以内)

世界どこかで、お腹を空かせた声が聞こえると、おにぎりの妖精コメッピがふっくらと現れます。ノリのマントをナビかせながら空を飛び、好きな具の入ったおにぎりを分けてくれます。コメッピのおにぎりは世界1の味！食べたらずいぶん笑顔になります。国も言語も超えて、コメッピのおにぎりが世界をつなぐ。それがコメッピの魔法です。

### ▶キャラクターの説明(それぞれ20字以内)

性格	優しく前向きで元気いっぱい
特徴	自分の体からおにぎりを作ることができる。
趣味特技	美味しいおにぎりを握ること。
好きなもの	みんな声顔そしてお日様の光とキラキラ水